

Kraj  
Okres  
Katastrálne územie

Bratislavský	Bratislavský	Bratislavský	Trnavský
Malacky	Malacky	Malacky	Senica
Veľké Leváre	Žávod	Žávod	Moravský Svätý Ján

Objekty

koľaj č.1 - navrhovaná (niveleta TK)

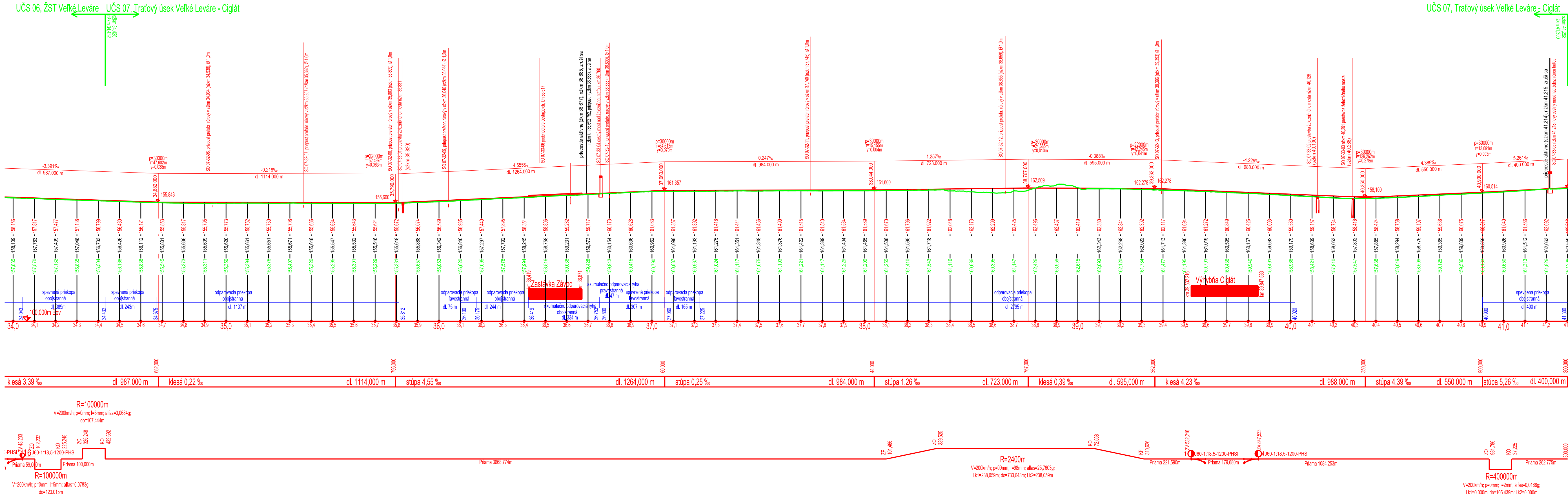
koľaj č.1 - existujúca (niveleta TK)

Terén

Zrovnávací rovina  
Staničenie

Sklonové pomery koľaje č.1

Smerové pomery koľaje č.1


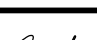



Spoločná obálka pre PS/ISO:

SO 07-32-02 Veľké Leváre - Ciglát, železničný spodok  
SO 07-32-03 Dočasná výh. Ciglát, železničný zvršok  
SO 07-32-04 ZAST Žávod, nástupišťa  
SO 07-32-05 Veľké Leváre - Ciglát, kábelová chráničková trasa

Výškový systém: Baltský po vyrovnaní  
Súradnicový systém: JTSK

Investor	Železnice Slovenskej republiky 813 61 BRATISLAVA, KLEMENSOVA 8	Generálny projektant	Valbek Prodex VALBEK&PRODEX, spol. s r.o., Rusovská cesta 16, 851 01 Bratislava
Číslo stavby	A 19158	Číslo zákazky	19BR11001
Archívne číslo		Archívne číslo	19BR11001-DÚR

Stavba		ŽSR, Modernizácia železničnej trate Devínska Nová Ves - štátna hranica SR/ČR, úsek Malacky (mimo) - Kúty		Valbek  Prodex VALBEK&PRODEX, spol. s r.o., Rusovská cesta 16, 851 01 Bratislava	
Hlavný inžinier projektu Ing. Peter Poláček		Zodpovedný projektant PS/SO Ing. Pavol Klobučník		Navrhov, vypracoval Ing. Pavol Klobučník	
Počet listov 5x44		Mierka 1:10 000/1000		Stupeň PD DSZ/DUR	Kontroloval Ing. Ján Cerovský
					
Objekt / súbor				Dátum 04.2021	
UČS 07 Traťový úsek Veľké Leváre - Ciglát SO 07-32-01 Veľké Leváre - Ciglát, železničný zvršok				19BR11001	
				Arch. číslo 19BR11001-DÚR	
				Časť dokumentácie D.3	
				Číslo prílohy 2	
Názov prílohy Pozdĺžny profil koľaje č. 1					